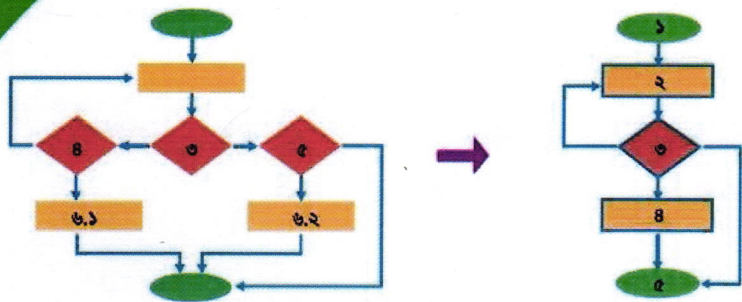




পিআরএল, লামগ্রান্ট, পেনশন ও আনুতোষিক মঞ্জুর সেবা সহজিকরণ



২০২০-২০২১

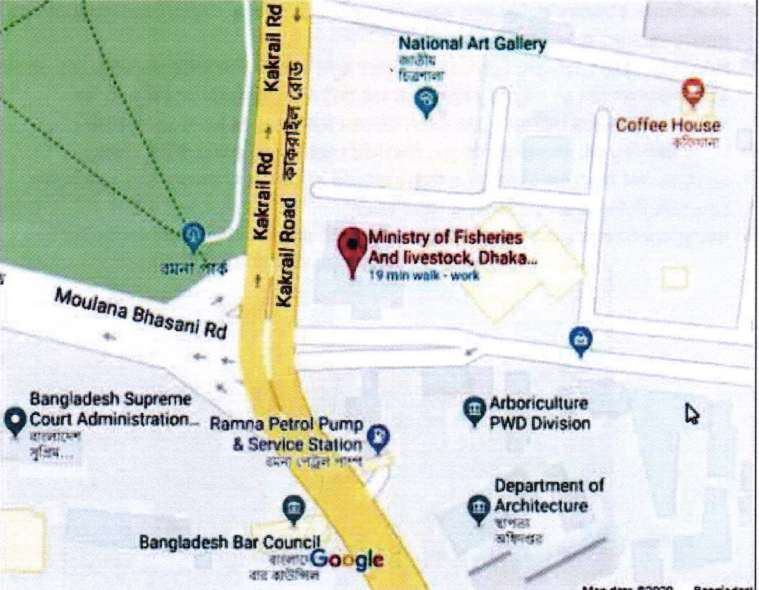


মৎস্য ও প্রাণিসম্পদ মন্ত্রণালয়

সেবার নাম - পিআরএল, লামগ্রান্ট, পেনশন ও আনুতোষিক মঞ্জুর

মন্ত্রণালয়/বিভাগের নাম: মৎস্য ও প্রাণিসম্পদ মন্ত্রণালয়

১। অফিস প্রোফাইল

প্রতিষ্ঠানের নাম	বাংলা	মৎস্য ও প্রাণিসম্পদ মন্ত্রণালয়
	ইংরেজি	Ministry of Fisheries and Livestock
	সংক্ষিপ্ত	MOFL
অফিস প্রধানের পদবি	সচিব	
অফিসের সংখ্যা	১টি (প্রধান কার্যালয়)	
জনবল	১৫৩ জন	
অফিসের ঠিকানা	মৎস্য ও প্রাণিসম্পদ মন্ত্রণালয়, বাংলাদেশ সচিবালয়, ঢাকা-১০০০	
যোগাযোগ (ই-মেইল, ফোন, ফ্যাক্স)	ই-মেইল: secretary@mofl.gov.bd ফোন: +৮৮-০২- ৯৫৪৫৭০০ ফ্যাক্স: +৮৮-০২- ৯৫১২২ ২০	
ওয়েবসাইট	https://www.mofl.gov.bd	
যাতায়াতের বর্ণনা (গুগল ম্যাপসহ)	যাতায়াতের বর্ণনা (গুগল ম্যাপসহ) রমনা থানার অন্তর্গত শ্রেসক্রাবের পার্শ্বে বাংলাদেশ সচিবালয়ে ৬ নং ভবনের ৬ষ্ঠ তলায় মৎস্য ও প্রাণিসম্পদ মন্ত্রণালয় ম্যাপে লিঙ্ক: https://t.ly/ImD3	
		

খ) মৎস্য ও প্রাণিসম্পদ মন্ত্রণালয়ের ভিশন ও মিশন

রূপকল্প (Vision)

সকলের জন্য নিরাপদ, পর্যাপ্ত ও মানসম্মত প্রাণিজ আমিষ নিশ্চিতকরণ

অভিলক্ষ্য (Mission)

মৎস্য ও প্রাণিজ পণ্যের উৎপাদন ও উৎপাদনশীলতা বৃদ্ধি এবং মূল্য সংযোজনের মাধ্যমে প্রাণিজ আমিষের চাহিদা পূরণ

গ) অফিসের পরিচিতি ও ছবি

- ✓ স্বাধীনতাঙ্গের বন, মৎস্য ও পশুপালন নামে কৃষি মন্ত্রণালয়ের একটি বিভাগ ছিল
- ✓ প্রাণিজ আমিষের উৎপাদন বৃদ্ধির লক্ষ্যে প্রাণিজ ও মৎস্য জাতীয় সম্পদের সম্প্রসারণের জন্য ১৯৭৮ সালে কৃষি মন্ত্রণালয় থেকে আলাদা হয়ে মৎস্য ও পশুপালন মন্ত্রণালয় নামে একটি নতুন মন্ত্রণালয় গঠিত হয়
- ✓ পরবর্তীতে ১৯৮৪ সালের জানুয়ারি পর্যন্ত মৎস্য ও পশুপালন বিভাগ নামে কৃষি মন্ত্রণালয়ের আওতাধীন একটি বিভাগে পরিণত হয়
- ✓ পৃথক মন্ত্রণালয়ের মাধ্যমে কার্যক্রম পরিচালনার প্রয়োজন অনুভূত হওয়ায় ১৯৮৬ সালে পুনরায় মৎস্য ও পশুপালন মন্ত্রণালয় নামে পূর্ণ গঠিত হয়
- ✓ ১৯৮৯ সালে মৎস্য ও পশুপালন মন্ত্রণালয়ের নাম আংশিক সংশোধন করে নামকরণ করা হয় মৎস্য ও পশুসম্পদ মন্ত্রণালয়
- ✓ সবশেষে ২০০৯ সালে মৎস্য ও পশুসম্পদ মন্ত্রণালয়ের নাম পরিবর্তন করে মৎস্য ও প্রাণিসম্পদ মন্ত্রণালয় হিসেবে নামকরণ করা হয়

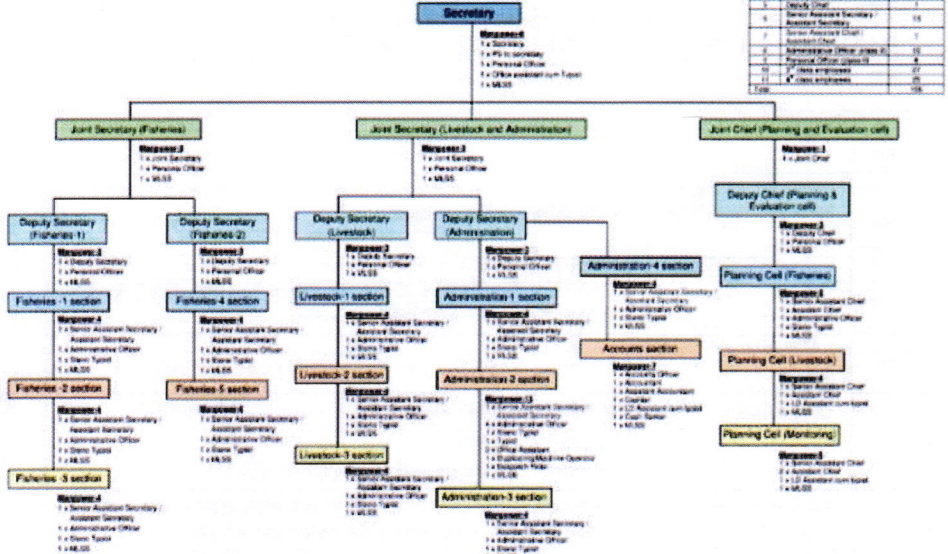
সাম্প্রতিক বছর সমূহের (৩বছর) প্রধান অর্জন সমূহ:

- ▶ ২০১৭-১৮ অর্থ বছরে জাতীয় জিডিপিতে মৎস্য খাতের অবদান ৩.৫৭%, কৃষিজ জিডিপিতে অবদান ২৫.৩০%; প্রবৃদ্ধির হার ৬% এবং জাতীয় জিডিপিতে প্রাণিসম্পদ খাতের অবদান ১.৫৪%, কৃষিজ জিডিপিতে অবদান ১ ৩.৬২% এবং প্রবৃদ্ধির হার ৩.৪০%
- ▶ মৎস্য উৎপাদনে ক্রমাগত প্রবৃদ্ধির ফলে অভ্যন্তরীণ মুক্ত জলাশয়ে মাছ উৎপাদনের ক্ষেত্রে বাংলাদেশ বিশ্বে ৩য় ও বহু জলাশয়ে চাষকৃত মাছ উৎপাদনে ৫ম স্থান অধিকার করেছে।
- ▶ বিগত ২০১৫-১৬, ২০১৬-১৭, ২০১৭-১৮ অর্থ বছরে মৎস্য উৎপাদন ছিল যথাক্রমে ৩৮.৭৮, ৪১.৩৪ ও ৪২.৭৭ লক্ষ মেট্রিক টন; মাছের উৎপাদন ছিল ৬১.৫২, ৭১.৫৪ ও ৭২.৬০ লক্ষ মেট্রিক টন; দুগের উৎপাদন ছিল ৭২.৭৫, ৯২.৮৩ ও ৯৪.০৬ লক্ষ মেট্রিক টন এবং ডিমের উৎপাদন ছিল ১১৯১, ১৪৯৩ ও ১৫৫২ কোটি।
- ▶ দৈনিক মাথা পিছু মাছ গ্রহণের পরিমাণ (৬০ গ্রাম) বৃদ্ধি পেয়ে ৬২.৫৮ গ্রাম-এ উন্নীত হয়েছে।
- ▶ ২০১৭-১৮ অর্থ বছর শেষে মাংস, দুধ ও ডিমের জন প্রতি প্রাপ্যতা বেড়ে যথাক্রমে ১২১.১০ গ্রাম/দিন, ১৫৮.১১মি.লি/দিন ও ৯৫.২৭টি/বছর এ উন্নীত হয়েছে।
- ▶ তাছাড়া বেঙ্গালপাশারে মাছের মজুদ নির্ণয়ের জন্য আর ভিমীন সন্ধানীর মাধ্যমে জরিপ পরিচালিত হচ্ছে।



ঘ) অফিসের অর্গানোগ্রাম

ORGANOGRAM
Ministry of Fisheries and Livestock



Positions of Officers		
Sl. No.	Name of Post	Section Post
1	Secretary	1
2	Joint Secretary	2
3	Joint Chief	1
4	Deputy Secretary	4
5	Deputy Chief	1
6	Senior Assistant Secretary	18
7	Assistant Secretary	7
8	Assistant Chief	1
9	Administrative Officer (cum Typist)	10
10	Personal Officer (cum Typist)	4
11	Store employees	27
12	MS-30 employees	26
13	MS-30	10
Total		106

ঙ) মৎস্য ও প্রাণিসম্পদ মন্ত্রণালয়ের প্রধান কার্যবলী

- দেশের জনগণের জন্য নিরাপদ প্রাণিজ আমিষ সরবরাহ নিশ্চিতকরণ
- মৎস্য, গবাদিপশু ও হাঁস-মুরগির পুষ্টি উন্নয়ন
- মৎস্য ও প্রাণিসম্পদ সম্পর্কিত গবেষণা ও উন্নয়ন
- মৎস্য, গবাদিপশু ও হাঁস-মুরগির রোগ প্রতিরোধ ও নিয়ন্ত্রণ
- মৎস্য ও প্রাণিসম্পদের উৎপাদন, আহরণ ও এ সংক্রান্ত কার্যবলির আধুনিকায়ন
- মৎস্য ও প্রাণিসম্পদ জরিপ ও চিড়িয়াখানা সম্পর্কিত বিষয়াদি
- সামুদ্রিক মৎস্য সম্পদ উন্নয়ন, আহরণ, সংরক্ষণ ও ব্যবস্থাপনা
- মূল্য সংযোজিত মৎস্য ও প্রাণিজাত পণ্য উৎপাদন ও রপ্তানি
- অপ্ৰচলিত মৎস্য (শামুক, বিমুক) ও কৃত্রিম মুজা চাষ উন্নয়ন
- নারীর দক্ষতা উন্নয়নের মাধ্যমে আর্থিক সক্ষমতা অর্জন

ক) সেবার নাম: পিআরএল, লাম্ব্রান্ট, পেনশন ও আনুতোমিক মঞ্জুর

খ) সেবাটি সহজিকরণের যৌক্তিকতা

নির্দিষ্ট চাকরি জীবনের পর সরকারি কর্মকর্তা / কর্মচারীগণের প্যাপি পিআরএল, লাম্ব্রান্ট, অবসর সুবিধাসহ আনুতোমিক মঞ্জুরির জন্য সেবা সহজিকরণের মাধ্যমে পেনশন কেস দ্রুত নিষ্পত্তির জন্য প্রক্রিয়াটি সম্পূর্ণরূপে অনলাইনে নিষ্পত্তি করা আবশ্যিক। এতে বয়স্ক সরকারি চাকরিত্রীবীদের ভোগান্তিকমবে। দ্রুত সেবা পাওয়া যাবে। সরকারি অর্থের সশ্রয় হবে।

গ) সেবা প্রাপ্তির মৌলিক তথ্যাদিঃ

ক্র: নং	বিষয়	তথ্যাদি
১.	সেবা প্রদানকারী অফিস	মৎস্য ও প্রাণিসম্পদ মন্ত্রণালয়
২.	সেবার সংক্ষিপ্ত বিবরণ	নির্দিষ্ট চাকরি জীবনের পর সরকারি কর্মকর্তা / কর্মচারীগণের প্যাপি পিআরএল, লাম্ব্রান্ট, অবসর সুবিধাসহ আনুতোমিক মঞ্জুরির জন্য সেবা সহজিকরণের মাধ্যমে পেনশন কেস নিষ্পত্তিকরণ।
৩.	বার্ষিক সেবা গ্রহণ কারীর সংখ্যা	৫০ জন
৪.	সেবা প্রাপ্তির শর্তাবলী	<ul style="list-style-type: none">● নির্দিষ্ট চাকরিকাল সমাপ্তকরণ।● রাজস্বখাতে চাকরি।● পেনশননারের মৃত্যুতে পারিবারিক পেনশন প্রাপ্তি।
৫.	দায়িত্বপ্রাপ্ত কর্মকর্তা ও কর্মচারী	বেতনছোড অনুযায়ী জেলা মৎস্য কর্মকর্তা হতে সচিব মহোদয় পর্যন্ত পিআরএল, লাম্ব্রান্ট, অবসর সুবিধা-আনুতোমিক মঞ্জুরির জন্য দায়িত্বপ্রাপ্ত।
৬.	সেবা প্রাপ্তির সময়	১৯ দিন
৭.	সেবা প্রাপ্তিতে প্রয়োজনীয় কাগজপত্র	<ol style="list-style-type: none">১) কর্মকর্তাদের জন্য চাকরিবিবরণী, কর্মচারীদের জন্য সার্ভিস বই২) বয়স প্রদানের জন্য এসএসসি / জন্মসনদ৩) প্রত্যাশিত শেষ বেতনপত্র৪) পেনশন ফর্ম ২.৩৫) সত্যায়িত ছবি।৬) বৈধ উত্তরাধিকার ঘোষণা পত্র৭) নমুনা স্বাক্ষর ও হাতের পাঁচ আঙুলের ছাপ৮) না-দাবী প্রত্যায়ন পত্র।
৮.	সেবা প্রাপ্তির খরচ	৫০০ টাকা
৯.	সেবা প্রাপ্তির জন্য যাতায়াতের সংখ্যা	বেতন ছোড অনুযায়ী সেবা প্রাপ্তির জন্য যাতায়াতের সংখ্যা ভিন্ন ভিন্ন।
১০.	সেবা প্রাপ্তি/প্রদানের ক্ষেত্রে অসুবিধা/ সমস্যা/ চ্যালেঞ্জসমূহ	<ul style="list-style-type: none">● নির্দিষ্ট সময়ে পত্রাতি পেতে বিলম্ব হয়।● মঞ্জুরকারী কর্তৃপক্ষের মর্জির উপর সেবা প্রাপ্তি নির্ভর করে ফলে সেবা পেতে অহেতুক বিলম্ব হয়।● অর্থের অপচয় হয়।

ঘ) বিদ্যমান সেবা-পদ্ধতি বিশ্লেষণ

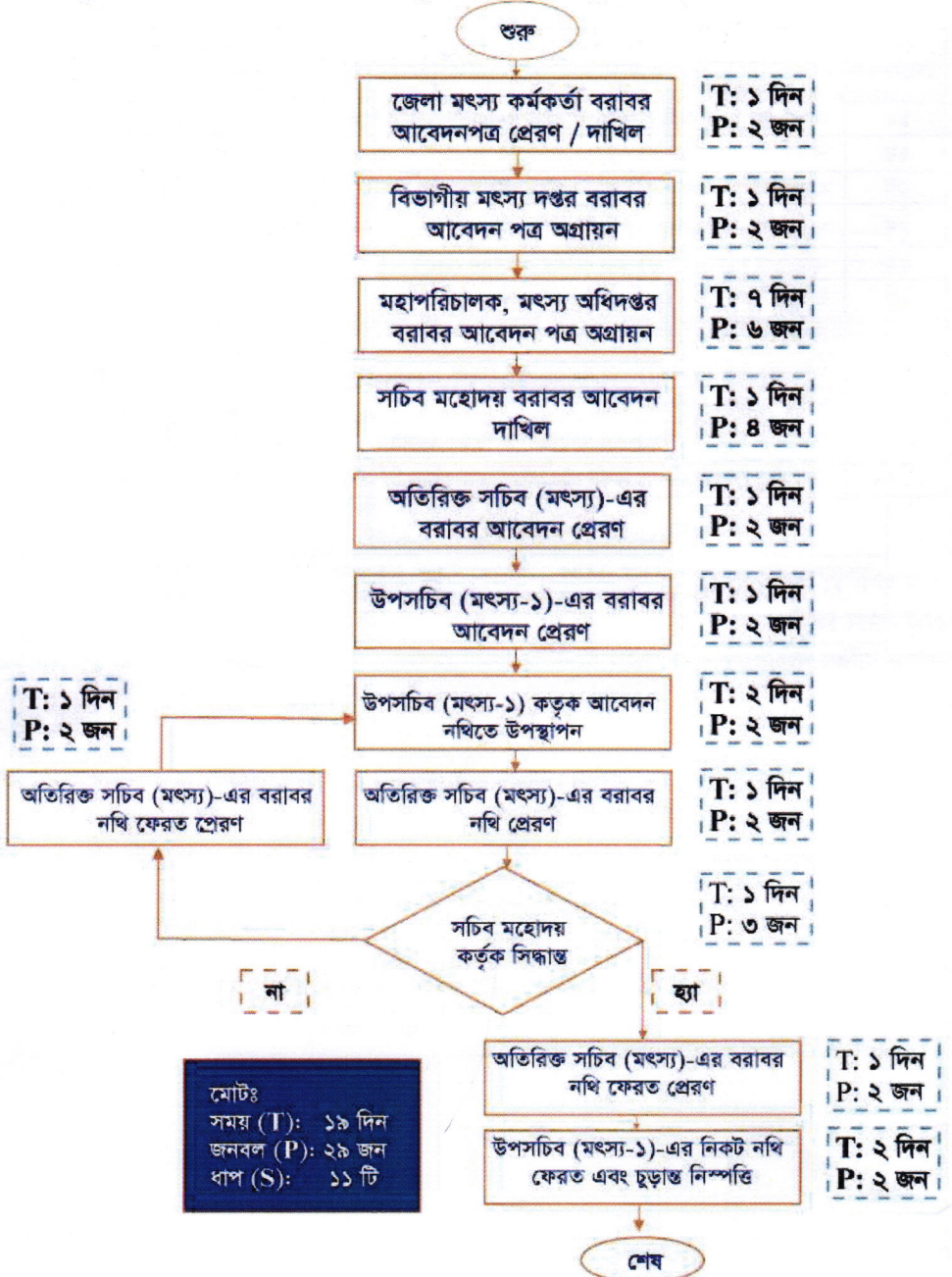
সেবা প্রদানের ধাপ	কার্যক্রম	প্রতি ধাপের সময়	সম্পৃক্ত জনবল (জন)
১ম	জেলা মৎস্য কর্মকর্তা বরাবর আবেদনপত্র প্রেরণ / দাখিল	১ দিন	২ জন
২য়	বিভাগীয় মৎস্য দপ্তর বরাবর আবেদন পত্র অগ্রায়ন	১ দিন	২ জন
৩য়	মহাপরিচালক, মৎস্য অধিদপ্তর বরাবর আবেদন পত্র অগ্রায়ন	৭ দিন	৬ জন
৪র্থ	সচিব মহোদয় বরাবর আবেদন দাখিল	১ দিন	৪ জন
৫ম	অতিরিক্ত সচিব (মৎস্য)-এর বরাবর আবেদন প্রেরণ	১ দিন	২ জন
৬ষ্ঠ	উপসচিব (মৎস্য-১)-এর বরাবর আবেদন প্রেরণ	১ দিন	২ জন
৭ম	উপসচিব (মৎস্য-১) কর্তৃক আবেদন নথিতে উপস্থাপন	২ দিন	২ জন
৮ম	অতিরিক্ত সচিব (মৎস্য)-এর বরাবর নথি প্রেরণ	১ দিন	২ জন
৯ম	সচিব মহোদয় কর্তৃক সিদ্ধান্ত	১ দিন	৩ জন
১০ম	অতিরিক্ত সচিব (মৎস্য)-এর বরাবর নথি ফেরত প্রেরণ	১ দিন	২ জন
১১তম	উপসচিব (মৎস্য-১)-এর নিকট নথি ফেরত এবং চূড়ান্ত নিষ্পত্তি	২ দিন	২ জন

মোট ধাপ: ১১ টি

মোট সময়: ১৯ দিন

সম্পৃক্ত ব্যক্তির সংখ্যা: ২৯ জন

৬) বিদ্যমান পদ্ধতির প্রসেস ম্যাপ (Process Map)



চ) বিদ্যমান সমস্যা সমাধানে ক্যাটাগরিভিত্তিক প্রস্তাবনা:

ক্ষেত্র	সমস্যার বর্ণনা	সমাধানের প্রস্তাবনা
১। আবেদনপত্র, তথ্য/ উপাত্ত/ফরম/ফরমেট/ প্রত্যয়নপত্র/রিপোর্ট/ রেজিস্টার ইত্যাদি	আবেদনপত্র, তথ্য উপাত্ত, ফরম-ফরমেট, প্রত্যয়নপত্র, রিপোর্ট প্রাপ্তির সমস্যা	ই-নথিতে আবেদন গ্রহণ ও নিষ্পত্তি
২। আবেদন দাখিল সংক্রান্ত	ম্যানুয়ালি আবেদন গ্রহণের ক্ষেত্রে আমলাতান্ত্রিক জটিলতা রয়েছে	ই-নথিতে আবেদন গ্রহণের ক্ষেত্রে এ ধরনের জটিলতা নেই।
৩। সেবার ধাপ	১২ টি	৭ টি
৪। নির্ভরশীলতা	—	—
৫। বিধি/আইন/প্রজ্ঞাপন ইত্যাদি	—	—
৬। রেকর্ড/তথ্য উপাত্ত সংরক্ষণ	—	—
৭। অন্যান্য	—	—

ছ) প্রস্তাবনা পদ্ধতি:

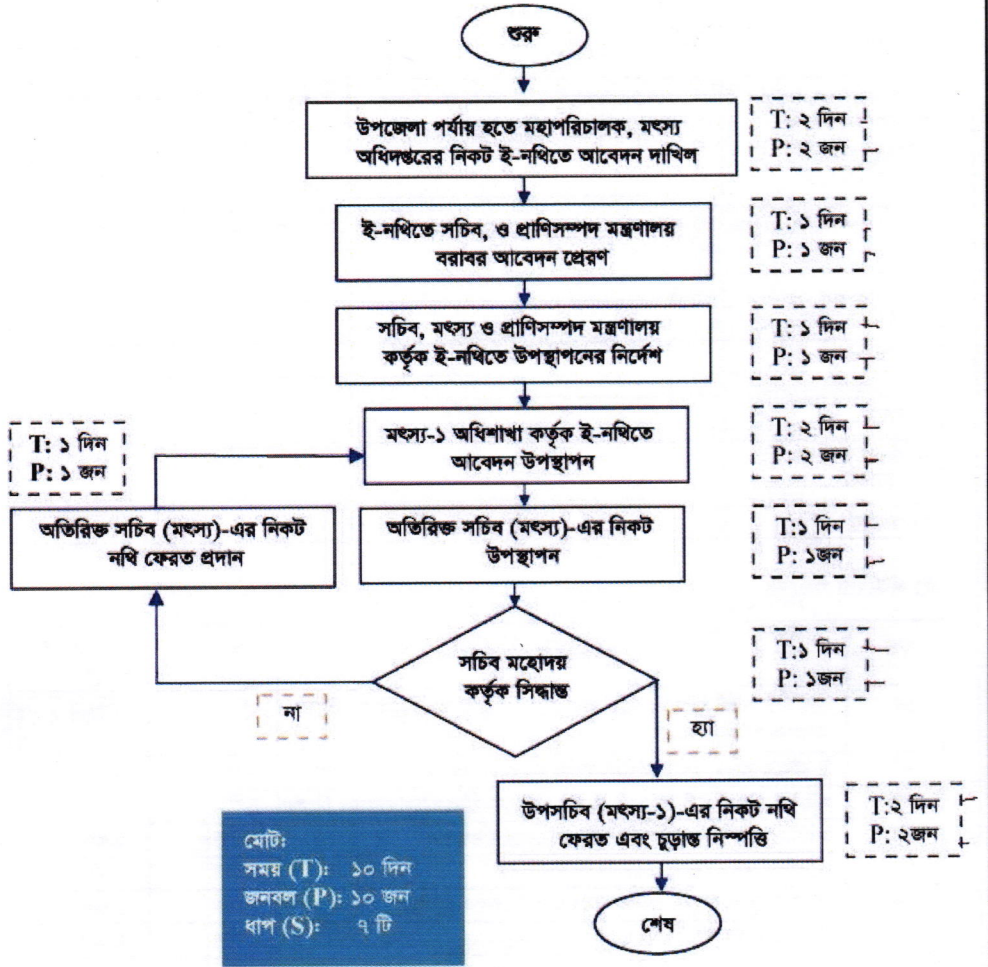
ধাপ	কার্যক্রম	সময়	সংসম্পৃক্ত জনবল (জন)
১ম	উপজেলা পর্যায় হতে মহাপরিচালক, মৎস্য অধিদপ্তরের নিকট ই-নথিতে আবেদন দাখিল / প্রেরণ	২দিন	২দিন
২য়	ই-নথিতে সচিব, মৎস্য ও প্রাণিসম্পদ মন্ত্রণালয় বরাবর আবেদন প্রেরণ	১ দিন	১ জন
৩য়	সচিব, মৎস্য ও প্রাণিসম্পদ মন্ত্রণালয় কর্তৃক ই-নথিতে উপস্থাপনের নির্দেশ	১ দিন	১ জন
৪র্থ	মৎস্য-১ অধিশাখা কর্তৃক ই-নথিতে আবেদন উপস্থাপন	২ দিন	২ জন
৫ম	অতিরিক্ত সচিব (মৎস্য)-এর নিকট উপস্থাপন	১ দিন	১ জন
৬ষ্ঠ	সচিব মহোদয় কর্তৃক সিদ্ধান্ত গ্রহণ ও নথি ফেরত প্রেরণ	১ দিন	১ জন
৭ম	মৎস্য-১ কর্তৃক নথি নিষ্পত্তি	২ দিন	২ জন

মোট ধাপ: ৭ টি

মোট সময়: ১০ দিন

সম্পৃক্ত ব্যক্তির সংখ্যা: ১০ জন

জ) প্রস্তাবিত পদ্ধতির প্রসেস ম্যাপ (Process Map)



3] TCV (Time, Cost & Visit) অনুসারে বিদ্যমান ও প্রস্তাবিত পদ্ধতির তুলনা

	বিদ্যমান পদ্ধতি	প্রস্তাবিত পদ্ধতি
সময় (দিন/ঘন্টা)	১৯ দিন	১০ দিন
খরচ	৫০০ টাকা	নেই
যাতায়াত	২ বার	নেই
ধাপ	১১ টি	৭টি
জনবল	২৯ জন	১০ জন